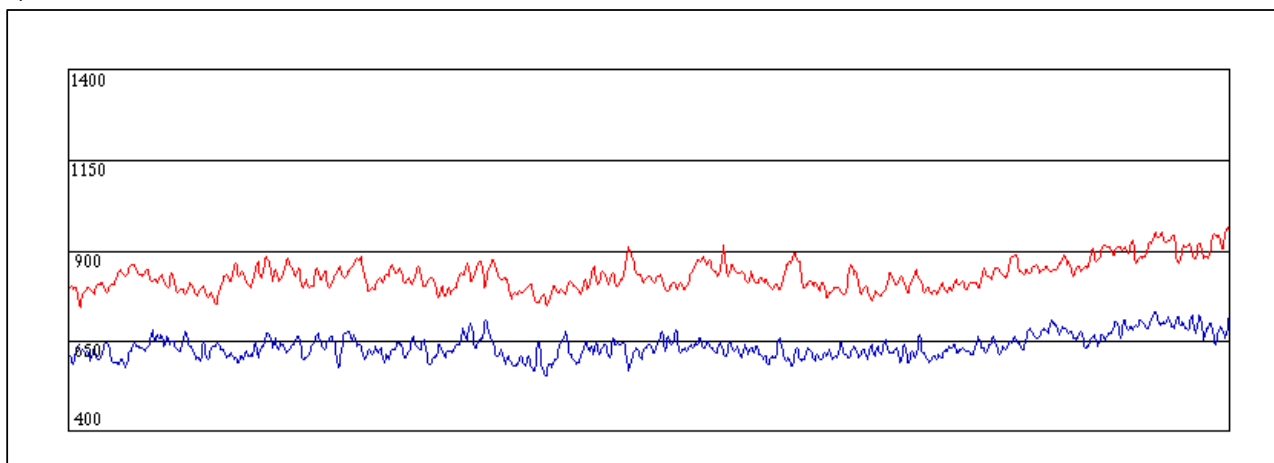


ПОЗИЦИЯ	ПОВОРОТНЫЙ ПРЕСС				
ПОСТАВЩИК	Feltri Marone				г/м ²
ДАТА УСТ.		срок		дней	
толщина, мм	ЛС	2,76		ПС	2,74
своб. объем	ЛС	2760,0		ПС	2740,0
уплотнение, %	ЛС	0,0		ПС	0,0
скорость воздуха, м/с	ЛС	12-18		ПС	10-18
линейное давление	ЛС	23		ПС	22

ЛИЦО

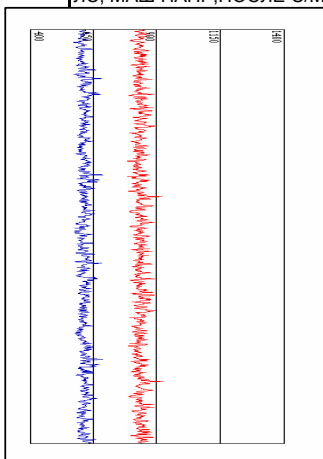
ПРИВОД



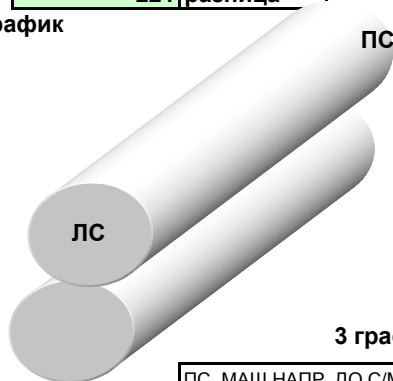
1 график

ПОПЕРЕЧНЫЙ ПРОФИЛЬ, ДО С/М	832	г/м ²
ПОПЕРЕЧНЫЙ ПРОФИЛЬ, ПОСЛЕ С/М	635	г/м ²
	197	разница

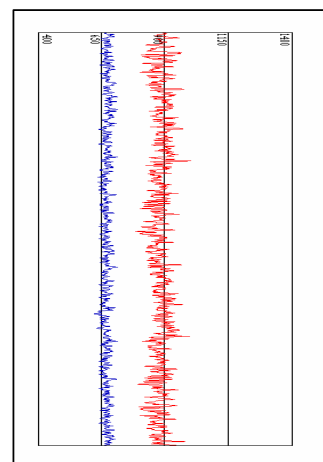
ЛС, МАШ НАПР, ДО С/М	833	г/м ²
ЛС, МАШ НАПР, ПОСЛЕ С/М	612	г/м ²
	221	разница



2 график



3 график



ПС, МАШ НАПР, ДО С/М	883	г/м ²
ПС, МАШ НАПР, ПОСЛЕ С/М	669	г/м ²
	214	разница

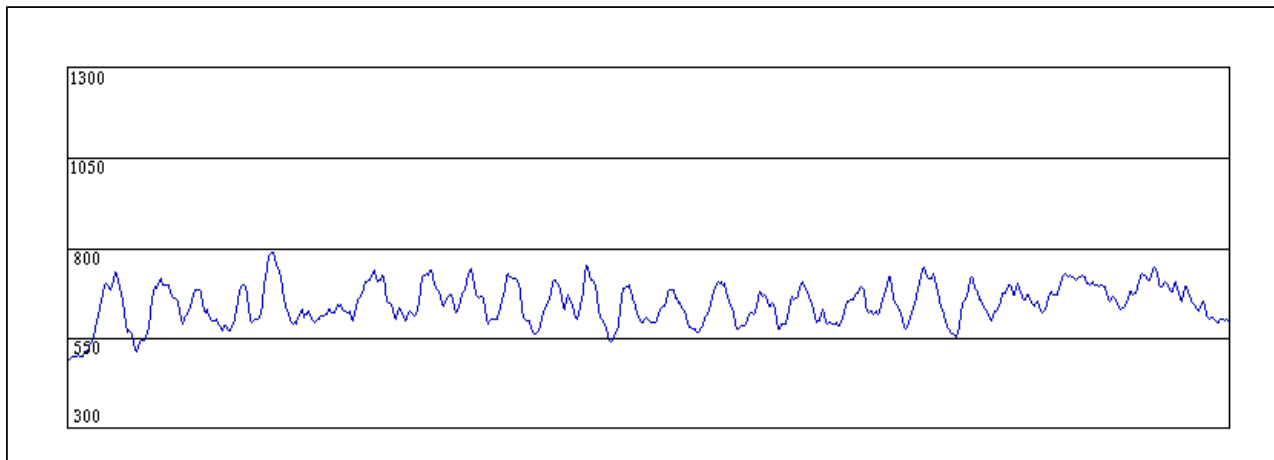
КОММЕНТАРИИ:

ПОПЕРЕЧНЫЙ ПРОФИЛЬ ВЛАГОСОДЕРЖАНИЯ СУКНА ДОСТАТОЧНО РОВНЫЙ. НА ПРИВОДЕ ИДЕТ БОЛЕЕ ВЛАЖНАЯ КРОМКА. СКОРОСТЬ ПРОСОСА ВОЗДУХА НА С/М В НОРМЕ. В СРЕДНЕМ УДАЛЯЕТСЯ ОКОЛО 197 ГР/М2 ВОДЫ - ХОРОШО. УПЛОТНЕНИЕ НИЗКОЕ ДЛЯ ДАННОГО СРОКА РАБОТЫ ПО ПРИЧИНЕ НИЗКОЙ НАГРУЗКИ НА ДАННОМ ПРЕССЕ. СВОБОДНЫЙ ОБЪЕМ СУКНА ДОСТАТОЧНЫЙ.

ПОЗИЦИЯ	ПРИЕМНОЕ СУКНО				
ПОСТАВЩИК	Feltri Marone				г/м ²
ДАТА УСТ.		срок		дни	
толщина, мм	ЛС	1,49		ПС	1,44
своб. объем	ЛС	1490,0		ПС	1440,0
уплотнение, %	ЛС			ПС	

ЛИЦО

ПРИВОД

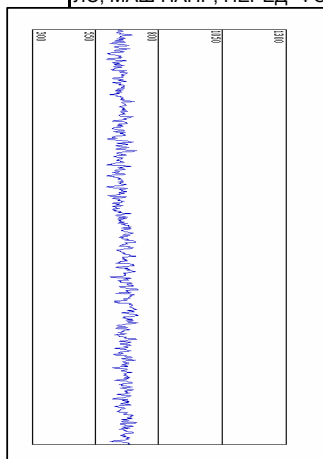


1 график

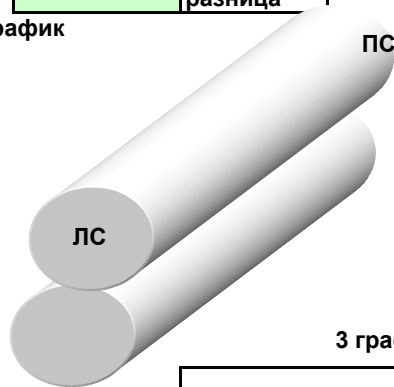
ПОПЕРЕЧНЫЙ ПРОФИЛЬ, ПЕРЕД ФОРМЕРОМ.	646	г/м ²
		г/м ²
		разница

2 график

ЛС, МАШ НАПР, ПЕРЕД ФОРМЕРОМ.	658	г/м ²
		г/м ²
		разница

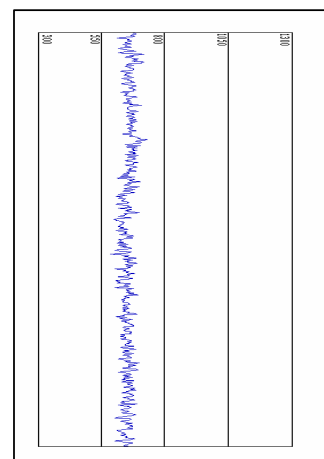


2 график



3 график

ПС, МАШ НАПР, ПЕРЕД ФОРМЕРОМ.	654	г/м ²
		г/м ²
		разница

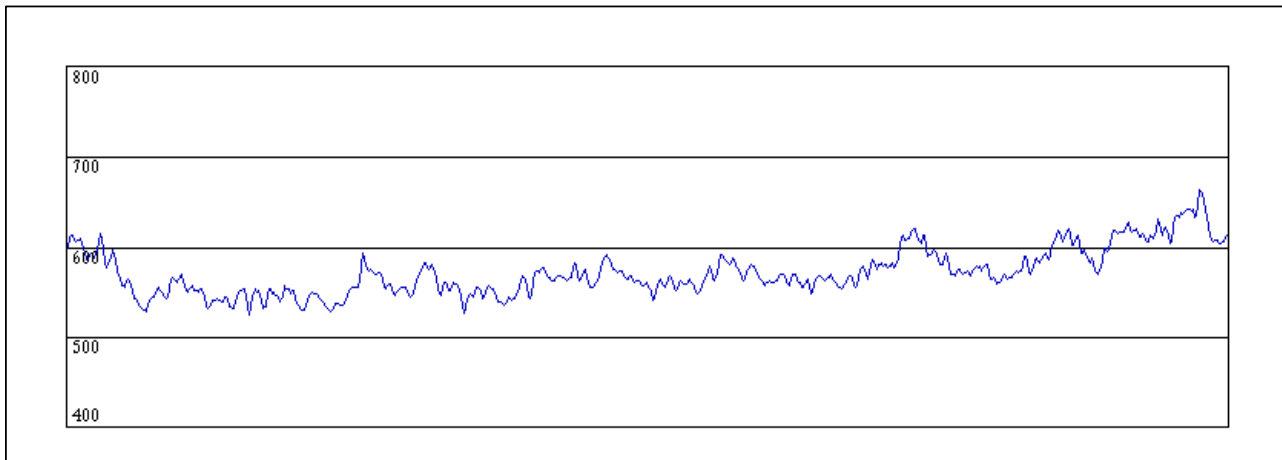


КОММЕНТАРИИ:
НА ВХОДЕ В ФОРМЕРА СУКНО СОДЕРЖИТ ОКОЛО 646 ГР/М2 ВОДЫ.

ПОЗИЦИЯ	КОМБИ ПРЕСС				
ПОСТАВЩИК	Feltri Marone				г/м ²
ДАТА УСТ.			срок	дней	
толщина, мм	ЛС	2,67		ПС	2,72
своб. объем	ЛС	2670,0		ПС	2720,0
уплотнение, %	ЛС	0,0		ПС	0,0
скорость воздуха, м/с	ЛС	15-20		ПС	14-20
линейное давление, верхний вал	ЛС	64		ПС	64

ЛИЦО

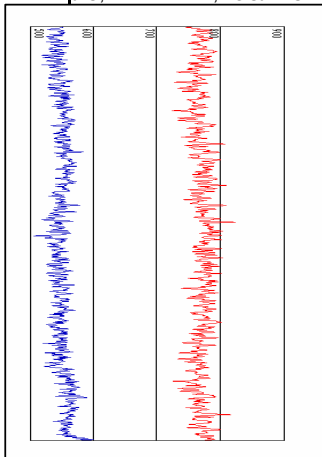
ПРИВОД



1 график

ПОПЕРЕЧНЫЙ ПРОФИЛЬ, ДО С/М		г/м ²
ПОПЕРЕЧНЫЙ ПРОФИЛЬ, ПОСЛЕ С/М	572	г/м ²
		разница

ЛС, МАШ НАПР, ДО С/М	771	г/м ²
ЛС, МАШ НАПР, ПОСЛЕ С/М	549	г/м ²
	222	разница

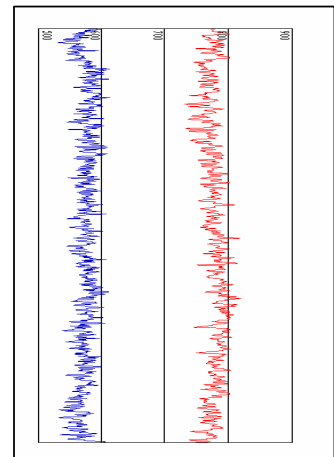


2 график



3 график

ПС, МАШ НАПР, ДО С/М	778	г/м ²
ПС, МАШ НАПР, ПОСЛЕ С/М	574	г/м ²
	204	разница



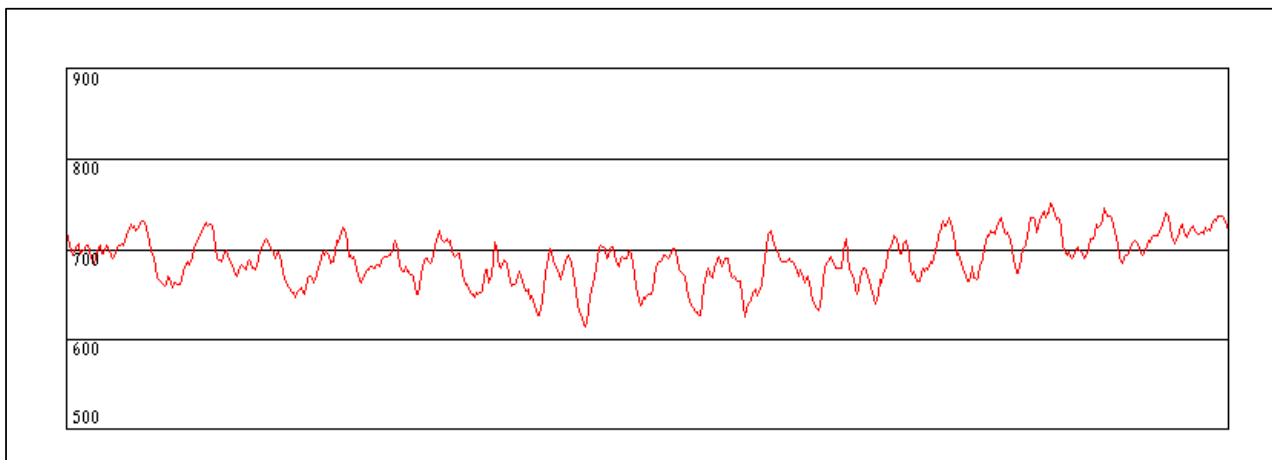
КОММЕНТАРИИ:

ПОПЕРЕЧНЫЙ ПРОФИЛЬ ВЛАГОСОДЕРЖАНИЯ СУКНА ПОСЛЕ С/М ДОСТАТОЧНО РОВНЫЙ.
 НА С/М УХОДИТ ОКОЛО 200-220 ГР/М2 ВОДЫ - ХОРОШО.
 СКОРОСТЬ ПРОСОСА ВОЗДУХА НА С/М В НОРМЕ.
 СВОБОДНЫЙ ОБЪЕМ ДОСТАТОЧНЫЙ.

ПОЗИЦИЯ		1 ПРЕСС				
ПОСТАВЩИК	Feltri Marone					г/м ²
ДАТА УСТ.		срок		дни		
толщина, мм	ЛС	2,15		ПС	2,12	
своб. объем	ЛС	2150,0		ПС	2120,0	
уплотнение, %	ЛС	0,0		ПС	0,0	
скорость воздуха, м/с	ЛС	4-10		ПС		
линейное давление	ЛС	81		ПС	84	

ЛИЦО

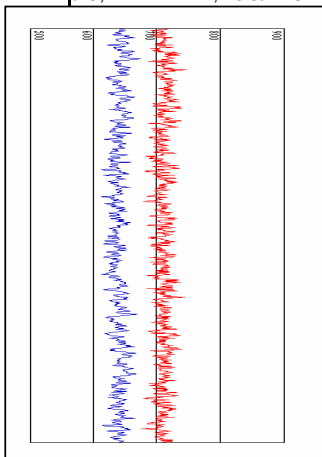
ПРИВОД



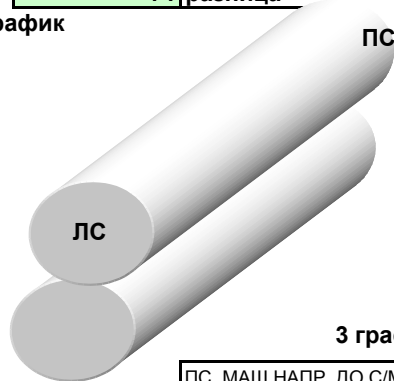
1 график

ПОПЕРЕЧНЫЙ ПРОФИЛЬ, ДО С/М	688	г/м ²
ПОПЕРЕЧНЫЙ ПРОФИЛЬ, ПОСЛЕ С/М		г/м ²
		разница

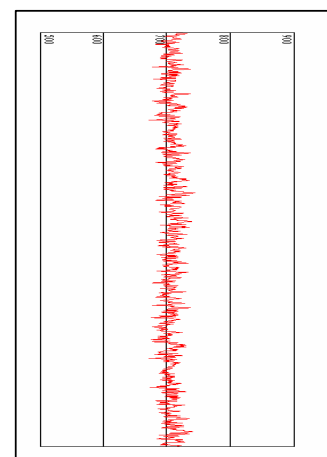
ЛС, МАШ НАПР, ДО С/М	710	г/м ²
ЛС, МАШ НАПР, ПОСЛЕ С/М	639	г/м ²
	71	разница



2 график



3 график



ПС, МАШ НАПР, ДО С/М	707	г/м ²
ПС, МАШ НАПР, ПОСЛЕ С/М		г/м ²
		разница

КОММЕНТАРИИ:
 ПОПЕРЕЧНЫЙ ПРОФИЛЬ ВЛАГОСОДЕРЖАНИЯ СУКНА НЕРОВНЫЙ, НАБЛЮДАЮТСЯ ПОСТОЯННЫЕ КОЛЕБАНИЯ УРОВНЯ ВЛАЖНОСТИ СУКНА.
 НА С/М УХОДИТ ОКОЛО 70 ГР/М2 ВОДЫ.
 УПЛОТНЕНИЕ СУКНА В НОРМЕ ДЛЯ ДАННОГО СРОКА РАБОТЫ.
 СВОБОДНЫЙ ОБЪЕМ ДОСТАТОЧНЫЙ.
 СКОРОСТЬ ПРОСОСА ВОЗДУХА НЕ ВЫСОКАЯ.